

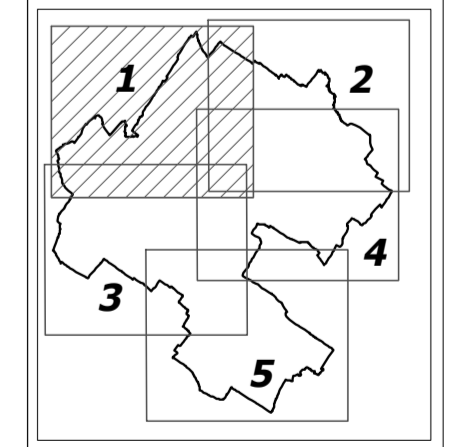
- Legenda**
- Confine Comunale
 - Fabbricati
 - Cartografia catastale di base
 - Centro storico
 - Zona A1: Tessuto urbano consolidato prevalentemente residenziale - Centro storico urbano
 - Zona A2: Tessuto urbano consolidato prevalentemente residenziale - Aree urbane di vecchia formazione
 - Zona B1: Tessuto urbano consolidato prevalentemente residenziale densamente edificato
 - Zona B2: Tessuto urbano consolidato prevalentemente residenziale ad edificazione semintensiva
 - Zona B3: Tessuto urbano consolidato prevalentemente residenziale ad edificazione rada
 - Zona C: Ambiti di Trasformazione
 - Piani attuativi adottati/approvati nel P.R.G.C.
 - Zona D1: Tessuto urbano consolidato prevalentemente produttivo
 - Zona D2: Tessuto urbano consolidato prevalentemente commerciale, terziario e direzionale
 - Zona D3: Tessuto urbano consolidato misto
 - Zona D4: Ambiti per insediamenti produttivi esterni al tessuto urbano consolidato
 - Zona D5: Ambiti per insediamenti produttivi connessi all'attività agricola
 - Zona E1: Ambiti agricoli strategici ad elevata caratterizzazione produttiva
 - Zona E2-A: Ambiti agricoli di interazione tra il sistema insediativo ed il sistema agricolo
 - Zona E2-B: Ambiti agricoli di salvaguardia
 - Zona E3: Edifici esistenti non connessi al fondo agricolo
 - Zona F: Aree per attrezzature pubbliche e di interesse pubblico e generale
 - Verde privato
 - Distributori di carburanti
 - Aree idriche - canali
 - Viabilità
 - Viabilità privata
 - Viabilità in progetto
 - Ambiti soggetti a pianificazione attuativa
 - Centro abitato / edificato
 - Corti agricole di interesse storico
 - Fasce di rispetto: cimiteri, depuratori, strade
 - Zone di interesse archeologico
 - Ambiti vincolati ai sensi del D.Lgs. 42/2004 s.m.i. (ex L. 431/1985 Galasso)
 - Edifici vincolati (fonte: P.R.G.C.)
 - Beni storico-culturali vincolati e non (fonte: GEOSIRBEC Regione Lombardia)
 - Allevamenti Bovini
 - Allevamenti Suini
 - Allevamenti Avicoli

PROVINCIA DI MANTOVA REGIONE LOMBARDA



COMUNE DI CERESARA
PIANO DI GOVERNO DEL TERRITORIO - P.G.T.
 L.R. 12/2005 s.m.i.

PIANO DELLE REGOLE
 P.G.T. ADOTTATO con D.C.C. n. 26 del 28.06.2012
 P.G.T. APPROVATO con D.C.C. n. 47 del 21.12.2012
 Elaborato aggiornato con il recepimento dei pareri e con le controdeduzioni alle osservazioni



ARTICOLAZIONE E DISCIPLINA DEL TERRITORIO
 Territorio Comunale Nord-Ovest

AMMINISTRAZIONE COMUNALE DI CERESARA
 AREA TECNICA: GEOM. GIANLUCA MILANI

Progettazione e consulenza tecnico-scientifica:



Via Belfiori, 19 - 46042 Castel Goffredo (MN) - tel: 0376791566 - fax: 0376727221 - P.IVA 01872940207
 mail: logos@logosengineering.it - web: www.logosengineering.it

Direttore Tecnico: Ing. Giovanni Bordanzi
 Progettista: Ing. Germano Bignotti
 Collaboratori: Dott. Massimo Mosconi